



SKYWELL ET5 COMFORT 72kWh

SKYWELL ET5

Akumulator: trójskładnikowy
litowy LiFePO4, o pojemności
72kWh

Rodzaj paliwa: energia elektryczna

Rodzaj skrzyni biegów: automatyczna





STARRY SKY GREY

Opcje i akcesoria



Kolor: starry sky grey
metalizowany



Koła: dwukolorowe
aluminiowe felgi 19"



Tapicerka (warianty)

Skórzana tapicerka foteli w kolorze czarnym
Standard

Wyposażenie skonfigurowanego pojazdu



WYGLĄD

relingi
lusterka w kolorze nadwozia
kierunkowskazy adaptacyjne
felgi aluminiowe 19"



KOMFORT I WNĘTRZE

Kierownica wielofunkcyjna
Elektrycznie regulowane i podgrzewane fotele
Elektrycznie regulowane, składane i podgrzewane lusterka
Ładowarka indukcyjna
Szyby przednie i tylne sterowane elektrycznie
Centralny zamek
Kierownica pokryta skórą
Automatyczna klimatyzacja dwustrefowa z mikro filtrem w kabinie
Składane tylne siedzenia 60:40
Uchwyty na napoje
Podłokietniki

Keyless Entry - bezkluczkowy dostęp
Keyless Start / Stop
Otwierany elektrycznie dach panoramiczny
Dodatkowe schowki
Regulowana kolumna kierownicy
128 kolorów oświetlenia dopasowujących się do muzyki
Ozdobne wykończenia deski rozdzielczej
Nawiew klimatyzacji w schowku podłokietnika
Nawiew klimatyzacji na tylne siedzenia
System oczyszczania powietrza w kabinie (PM2.5)
NVH - technologia redukcji hałasu i wibracji w pojeździe



Wyposażenie skonfigurowanego pojazdu



MULTIMEDIA:

Centralny kolorowy wyświetlacz LCD
12.8" dotykowy
Deska rozdzielcza z wyświetlaczem
LCD 12.3"
Połączenie z telefonem
komórkowym Easy Connection
Komputer pokładowy
System Bluetooth
Gniazda USB
Bezprzewodowe ładowanie telefonu
Interfejs szybkiego ładowania
Interfejs wolnego ładowania
Tryb "spania"
Tryb odpoczynku



WIDOCZNOŚĆ I OŚWIETLENIE:

LED reflektory przednie
Światła do jazdy dziennej typu LED
Automatyczne światła drogowe
Przednie światła przeciwmgielne
Elektroniczna regulacja wysokości
świecenia przednich świateł



SYSTEM WSPOMAGANIA JAZDY:

Adaptive Cruise Control (ACC) -
adaptacyjny tempomat
Hill Assist Control (HAC) - asystent
ruszania na wzniesieniach
AUTO HOLD
Czujniki parkowania przód/tył
Wybór trybu jazdy

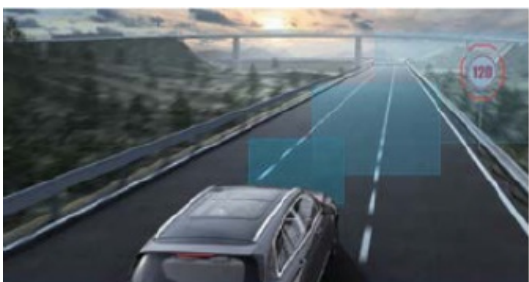
Wyposażenie skonfigurowanego pojazdu



HDC - układ kontroli prędkości zjazdu ze wzniesienia



Asystent parkowania



TSR

BEZPIECZEŃSTWO:

ABS (system zapobiegający blokowaniu kół podczas hamowania)
EBD/CBC (system dystrybucji siły hamowania)
BA/EBA (system wspomagania awaryjnego hamowania, DAB, PAB, SAB, CAB,
Monitorowanie ciśnienia w oponach
Uchwyt do montażu fotelików dziecięcych na tylnych fotelach
ISOFIX
Ograniczenie siły przednich pasów bezpieczeństwa
Sygnalizacja niezapiętych pasów bezpieczeństwa



ESC/DSC



ARS - System kontroli trakcji

DANE TECHNICZNE

Zasięg NEDC: 520 km

Zasięg w cyklu miejskim WLTP: 456 km

Zasięg w cyklu WLTP mieszanym: 400 km

Pojemność baterii: 71,98 kWh

Moc maksymalna: 150 kW (204 KM)

Przyspieszenie 0-100 km/h: 9,6 s

Prędkość maksymalna: 150 km/h

Napęd: silnik z przodu, napęd na przednie koła

Zużycie energii w cyklu mieszanym:

193 Wh/km

Moc ładowania: 6,6 kW

System rekuperacji: odzysk energii >30%

Szybkie ładowanie baterii DC (380V):

w 30min od 20% do 70%

Wolne ładowanie baterii AC (220V):

11h

Moc znamionowa: 65 kW

Znamionowy moment obrotowy: 135 Nm

Maksymalny moment obrotowy: 320 Nm

Zdolność pokonywania wzniesień: >30%

Długość / Szerokość / Wysokość:

4698 mm / 1908 mm / 1696 mm

Rozstaw osi: 2800 mm

Ilość miejsc: 5

Masa własna: 1880 kg

Pojemność bagażnika: 467-1141 litrów

Rozmiar opon przednich: 235/50 R19

Rozmiar opon tylnych: 235/50 R19

Przeniesienie napędu:

automatyczna skrzynia biegów

jednostopniowa

Zarządzanie temperaturą:

Inteligentna kontrola temperatury baterii

Typ zawieszenia przedniego: niezależne,

Kolumny: MacPherson

Typ zawieszenia tylnego: niezależne,

wielowahaczowe

Hamulce przednie: tarcze wentylowane

Hamulce tylne tarcze

System wspomagania hamowania

Ibooster (Inteligentny system aktywnego hamowania) EHB

Typ hamulca postojowego: EPBi

System kierowniczy: EPS

Nadwozie: samonośne





STARRY SKY GREY

CENA: 244 990 PLN
(brutto)