

Nowy 3008

Allure Crossover | HYBRID 136 KM automatyczna EAT8



Cena

Cena 172 800 zł z VAT

Wersja

169 900 zł z VAT

Nowy 3008

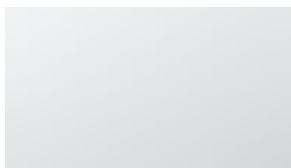
Allure Crossover | HYBRID 136 KM automatyczna EAT8

Paliwo **MHEV** | Skrzynia biegów **Automatyczna**

Lakier i tapicerka

2900 zł brutto

Lakier



Szary Artense
2900 zł brutto



Koła

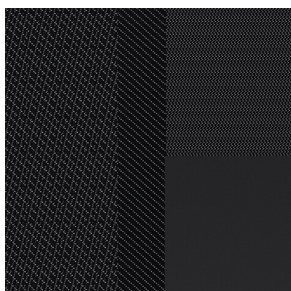
Felgi aluminiowe 19" Breda, opony 225/55 R19 103V
z VAT



Personalizacja dachu

Dach w kolorze nadwozia
z VAT

Tapicerka



Tapicerka Uziris materiałowa
z VAT

Wyposażenie

0 zł brutto

Opcje

Wyposażenie standardowe (z VAT)

Styl wewnętrzny	Lusterko wewnętrzne elektrochromatyczne
Systemy multimedialne	Wyświetlacz panoramiczny: dwa ekrany 10" zintegrowane w jednej obudowie, prawy ekran dotykowy Peugeot i-Connect: Radio DAB, BlueTooth, bezprzewodowy interfejs Apple Carplay/Android Auto; Peugeot Connect SOS&Assistance Wyświetlacz panoramiczny: dwa ekrany 10" zintegrowane w jednej obudowie, prawy ekran dotykowy
Styl zewnętrzny	Lusterka zewnętrzne elektrycznie składane ze światłem powitalnym
Komfort	System bezkluczykowego dostępu i uruchamiania pojazdu Elektryczne sterowanie szyb z przodu i z tyłu Klimatyzacja elektroniczna dwustrefowa Klimatyzacja elektroniczna dwustrefowa Kierownica skórzana, wielofunkcyjna
Bezpieczeństwo i systemy wspomagania	Czujniki parkowania z tyłu, kamera cofania Zintegrowane światła LED do jazdy dziennej Reflektory przednie Eco LED Automatyczny włącznik świateł Ogranicznik prędkości oraz tempomat elektroniczny (SL/CC)
Fotele	Fot. kierowcy AGR: ręczna reg. wzdłużna, wysokości, pochylecia oparcia, dł. siedziska, odcinka lędźwiowego; elektr. nachylecia siedziska; podgrzewany
Przestrzeń ładunkowa	Zestaw naprawczy do opon Podłoga bagażnika z możliwością ustawienia na dwóch poziomach

Dane techniczne

Postanowienia prawne

Stellantis Polska sp. z o.o. z siedzibą w Warszawie, przy al. Krakowskiej 206, 02-219 Warszawa, (w dalszej części dokumentu zwana „Spółką”) - Administrator danych w rozumieniu przepisów Rozporządzenia o Ochronie Danych Osobowych (dalej także jako „RODO”), gromadzi Pani/Pana dane osobowe w celu przedstawienia Pani/Panu oferty handlowej lub przesłania materiałów informacyjnych dotyczących interesującego Panią/Pana produktu lub usługi (na podstawie art. 6 ust. 1 lit. b RODO).

Dalsze informacje o sposobie przetwarzania Pana/Pani danych osobowych przez Spółkę zostały określone w Warunkach Przetwarzania Danych Osobowych <https://www.peugeot.pl/polityka-prywatnosci.html>

Mam prawo cofnąć moją zgodę w każdej chwili (więcej można przeczytać [tutaj](#)). Cofnięcie zgody nie ma wpływu na zgodność z prawem przetwarzania opartego na zgodzie wyrażonej przed jej wycofaniem.

Wszystkie ceny zawarte w niniejszym konfiguratorze są rekomendowanymi cenami detalicznymi brutto, zawierającymi opłatę za transport samochodu, podatek VAT oraz podatek akcyzowy zależny od typu homologacji i od pojemności silnika.

* Dane dotyczące zużycia paliwa i emisji CO2 mogą się różnić w zależności od wyposażenia, opcji, formatu opon oraz zamówionych i zainstalowanych akcesoriów. Skontaktuj się ze sprzedawcą, aby uzyskać więcej informacji.