

## RX Prestige

2,5 Hybrid 245 KM 4X4

Cena katalogowa

384 900 zł

Cena opcji

15 000 zł

Cena

399 900 zł



Dane techniczne	
Prędkość maksymalna (km/h)	200 km/h
Przyspieszenie 0-100 km/h (s)	7.9 s
Zużycie paliwa w cyklu mieszanym (l/100 km)	6.6 l/100km
Emisja CO2 w cyklu mieszanym (g/km)	149 g/km

## PODSUMOWANIE

### KOLOR I KOŁA



Sonic White



Obręcze kół ze stopów lekkich 21", 235/50 R21

### KOLORY WNĘTRZA



LB43 Skóra naturalna Hazel / wstawka Black

PACKS (1)

Technology

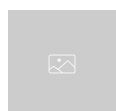
15 000 zł



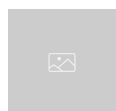
Asystent wyprzedzania na drogach szybkiego ruchu (LCA)



System PCS z funkcją monitorowania kierowcy



Panoramiczna kamera parkowania



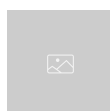
Oświetlenie ambient 64-kolorowe



System ostrzegania o ruchu poprzecznym z przodu pojazdu (FCTA)



Kolorowy 10" projektor wyświetlający dane na przedniej szybie samochodu (HUD)



Panel sterujący systemem audio, telefonem, wyświetlaczem oraz dotykowymi przyciskami



Filtr NanoeX

## WYPOSAŻENIE STANDARDOWE

### WEWNĄTRZ

#### BEZPIECZEŃSTWO CZYNNE I DYNAMIKA JAZDY

System ochrony przed zderzeniowej (PCS) z wykrywaniem pieszych  
Aktywne światła hamowania  
System automatycznych świateł drogowych (AHB)  
System monitorowania "martwego pola" (BSM)  
Aktywny tempomat działający w pełnym zakresie prędkości, rozpoznający znaki (DRCC)  
System wspomagania wjazdu pod górę (HAC)  
System stabilizacji toru jazdy (VSC)  
Elektryczne wspomaganie kierownicy  
System wykrywania rowerzysty z przodu  
System monitorowania ciśnienia w oponach z automatyczną lokalizacją  
Tylne lampy z sygnalizacją gwałtownego hamowania (ARFHL)  
System wspomagania kierowania (ESA)  
System wykrywania pieszego z tyłu samochodu  
System zapobiegający otwarciu drzwi w sytuacji zagrożenia kolizją - Safe Exit Assist (SEA)  
System PCS z funkcją wykrywania motocyklistów w dzień

#### BEZPIECZEŃSTWO BIERNE

Przycisk włącz/wyłącz poduszki powietrzne, po stronie pasażera  
Zabezpieczenie tylnych drzwi przed otwarciem przez dzieci

Napinacze pasów bezpieczeństwa zewnętrznych foteli tylnej kanapy  
Sygnalizacja niezapiętych pasów tylnej kanapy  
Poduszka powietrzna dla kolan kierowcy  
System mocowania fotelików i-Size dla zewnętrznych foteli kanapy tylnej

#### ZABEZPIECZENIA

System antykradzieżowy - syrena  
System antykradzieżowy - czujnik nachylenia  
Inteligentny kluczyk

System bezpieczeństwa LSS+3

Tryb jazdy EV  
Selektor trybów jazdy: 3 tryby (Eco, Normal, Sport)  
Asystent utrzymania pasa ruchu (LTA)  
System zapobiegający blokowaniu kół (ABS)

Systemy kontroli trakcji (TRC)  
Elektryczny hamulec postojowy (EPB)  
System ochrony przeciwzderzeniowej (PCS)  
System rozpoznawania znaków drogowych (RSA)  
System stabilizacji toru jazdy przyczepy

Stabilizator  
System wspomagania manewrów na skrzyżowaniu (ITA)  
System ostrzegania o ruchu poprzecznym z tyłu pojazdu (RCTA)  
Wspomaganie kierowcy w trakcie prowadzenia pojazdu (PDA)

Napinacze pasów bezpieczeństwa przednich foteli  
System mocowania fotelików ISOFIX dla zewnętrznych foteli kanapy tylnej  
Sygnalizacja niezapiętych pasów przednich foteli

Boczne kurtyny powietrzne  
Boczne poduszki powietrzne dla kierowcy i przedniego pasażera  
Dwustopniowe poduszki powietrzne kierowcy i pasażera (przednie)

System antykradzieżowy - immobiliser  
System antykradzieżowy - sensor intruza  
System antykradzieżowy - wykrywacz zbitych szyb

#### SYSTEMY AUDIO, KOMUNIKACYJNE I INFORMACYJNE

Ładowarka bezprzewodowa do smartfona

Nawigacja hybrydowa

Lexus Link Pro

7" wyświetlacz kierowcy

Odbiornik radia DAB

Wskaźnik jazdy eko

2 porty USB-C (tylna konsola)

Bezprzewodowy Apple CarPlay i przewodowy Android Auto

Antena w kształcie płetwy rekina

System Bluetooth® umożliwiający bezprzewodową łączność z telefonem

System automatycznego powiadamiania ratunkowego (eCall)

14" ekran dotykowy

Wskaźnik systemu hybrydowego na wyświetlaczu kierowcy

3 porty USB-C (przednia konsola)

Port USB-A (przednia konsola)

#### KOMFORT I WYGODA

Trójramienna kierownica wykończona skórą

Przednie zagłówki ręcznie regulowane w dwóch płaszczyznach

Elektryczna regulacja siedzenia pasażera (8 kierunków)

Elektrochromatyczne (automatycznie przyciemniane) lusterko wsteczne

Schówek pod pokrywą podłokietnika

Uchwyty na kubki z tyłu

Automatyczne ustawienie recyrkulacji powietrza w kabinie

Złącze 12V umieszczone w bagażniku

2-kierunkowe podparcie odcinka lędźwiowego kierowcy

Elektryczna regulacja siedzenia kierowcy (8 kierunków)

Ledowe podświetlenie schowka przed pasażerem

Kłapa bagażnika otwierana i zamykana automatycznie

Uchwyty na kubki z przodu

Oświetlenie drzwi w technologii LED

Złącze 12V umieszczone w przedniej części pojazdu

Przednie nakładki progowe ze stali nierdzewnej z emblematami LEXUS

Funkcja łatwego wsiadania i wysiadania, ruchoma kierownica

Schówek na okulary przeciwsłoneczne w konsoli dachowej

Podłokietnik tylnej kanapy

Panele drzwi wykończone ze skóry Tahara

Światła bagażnika LED

Pamięć fotela kierowcy, kierownicy i lusterek zewnętrznych (3 ustawienia)

Podgrzewane przednie fotele

Skórzana tapicerka tylnej kanapy

Gałka zmiany biegów obszyta skórą

Podgrzewane koło kierownicy

Klimatyzacja automatyczna z funkcją S-Flow

Optyczne lusterko wsteczne

Podgrzewana przednia szyba

Skórzana tapicerka przednich foteli

Wentylowane przednie fotele

Elektrycznie sterowana kolumna kierownicy

Lexus Climate Concierge

Funkcja pamięci wysokości otwarcia klapy bagażnika

Manetki do zmiany biegów na kierownicy

2-kierunkowe podparcie odcinka lędźwiowego pasażera przedniego

Trzystrefowa klimatyzacja automatyczna

Kanapa tylna składana (dzielona w stosunku 40:20:40)

Elektrycznie otwierana i zamykana pokrywa bagażnika, sterowana ruchem nogi

Schówek w tylnym podłokietniku

System ułatwionego wsiadania (po stronie kierowcy)

Elektryczna klamka: mechanizm otwierania i zamykania samochodu sterowany elektronicznie

#### NA ZEWNĄTRZ

#### WYPOSAŻENIE ZEWNĘTRZNE

Uciąż 2000 kg  
Lampy przeciwmgielne przednie LED  
18" hamulce tarczowe z przodu  
Samopoziomujące się reflektory dynamiczne  
Chromowane wykończenie przedniego zderzaka i grilla  
Światła dzienne w technologii LED  
Lusterka zewnętrzne w kolorze nadwozia

Podgrzewane lusterka zewnętrzne  
Elektrycznie sterowane lusterka zewnętrzne  
Tylne światła przeciwmgielne w technologii LED  
Zintegrowane relingi dachowe w kolorze srebrnym  
Chromowane obramowanie szyb bocznych  
Sensor deszczu wycieraczek przednich  
18" hamulce tarczowe z tyłu  
Lusterka zewnętrzne z funkcją zmiany pola widzenia podczas cofania

Czujniki parkowania z funkcją samoczynnego hamowania (ICS)  
Przednie kierunkowskazy LED  
Spryskiwacze reflektorów  
Tylny zderzak z ukrytym wydechem  
Światła doświetlające zakręty w technologii LED  
Światła oświetlające przestrzeń wokół pojazdu  
Elektrochromatyczne lusterko kierowcy (przyciemniane automatycznie)  
Elektrycznie składane lusterka zewnętrzne  
Tylne światła w technologii LED  
Spoiler dachowy w kolorze nadwozia  
Przyciemniane szyby  
Akustyczna szyba czołowa oraz boczne szyby przednie  
Sensor zmierzchu  
Przednie reflektory w technologii triple LED  
Powłoka hydrofobowa na szybie czołowej i bocznych szybach przednich

SILNIK	
Liczba i układ cylindrów	4-cylinder,in-line
Pojemność skokowa (cm <sup>3</sup> )	2487 ccm
Maksymalna moc (DIN KM przy obr/min)	190
Maksymalny moment obrotowy (Nm przy obr/min)	239

PRZENIESIENIE NAPĘDU	
Napęd	4WD

NAPĘD HYBRYDOWY	
Maksymalna moc (DIN hp)	182 KM

SILNIK ELEKTRYCZNY	
Typ silnika	permanent magnet synchronous motor
Maksymalny moment obrotowy (Nm)	270

OSIĄGI	
Prędkość maksymalna (km/h)	200 km/h
Przyspieszenie 0-100 km/h (s)	7.9 s

ZUŻYCIE PALIWA	
Zużycie paliwa w cyklu mieszanym (l/100 km)	6.6 l/100km

EMISJA	
Poziom emisji	WLTP
Emisja CO2 w cyklu miejskim (g/km)	154 g/km
Emisja CO2 w cyklu pozamiejskim (g/km)	177 g/km
Emisja CO2 w cyklu mieszanym (g/km)	149 g/km

KOŁA I OPONY	
Minimalna klasa energooszczędności	C
Minimalny poziom hałasu	68 dB(A)
Minimalna klasa przyczepności na mokrej nawierzchni	B

ZAWIESZENIE	
Zawieszenie przednie	macpherson strut
Zawieszenie tylne	multi link

HAMULCE	
Hamulce przednie	Ventilated Disc
Hamulce tylne	Ventilated Disc

WYMIARY	
Długość całkowita	4890 mm
Szerokość całkowita (mm)	1920 mm
Wysokość całkowita (mm)	1695 mm
Rozstaw osi (mm)	2850 mm

---

MASY

Dopuszczalna masa całkowita (kg)

2660 kg

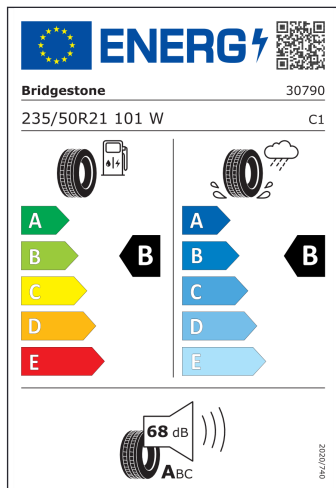
POJEMNOŚCI

Pojemność zbiornika paliwa (l)

65 l



TYRE INFO



**Supplier name or trademark**

Bridgestone

**Commercial name or trade designation**

ALENZA 001

**Tyre type identifier**

1351247

**Tyre size designation**

235/50R21

**Load-capacity index**

101

**Speed category symbol**

W

**Fuel efficiency class**

B

**Wet grip class**

B

**External rolling noise class**

A

**External rolling noise value**

68

**Severe snow tyre**

false

**Ice tyre**

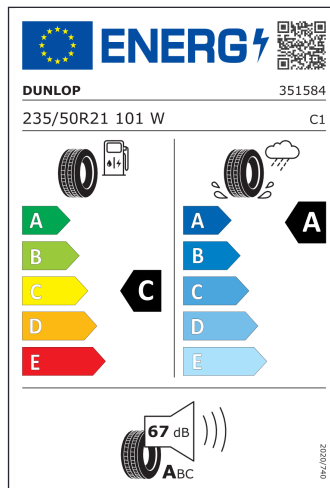
false

**Date of start**

1/02/2022

**Load version**

SL



**Supplier name or trademark**

DUNLOP

**Commercial name or trade designation**

SP SPORT MAXX 060

**Tyre type identifier**

1318775

**Tyre size designation**

235/50R21

**Load-capacity index**

101

**Speed category symbol**

W

**Fuel efficiency class**

C

**Wet grip class**

A

**External rolling noise class**

A

**External rolling noise value**

67

**Severe snow tyre**

false

**Ice tyre**

false

**Date of start**

1/10/2022

**Load version**

SL

NOTA PRAWNA

•  
Podane wartości zużycia paliwa i emisja CO<sub>2</sub> zostały zmierzone zgodnie z metodą badawczą WLTP określona w Rozporządzeniu (UE) 2017/1151. Na faktyczne zużycie paliwa i