

350h | 450h+ | ROK MODELOWY 2022

AWANGARDA KLASY PREMIUM

AWANGARDA KLASY PREMIUM



EKO
BONUS 7,3%

NX 350h

Nowy Lexus NX 350h jest wyjątkowo dynamiczny i wszechstronny. Wersja z samoladującym elektrycznym napędem hybrydowym czwartej generacji rozwija 242 KM, czyli aż o 22% więcej mocy niż Lexus NX 300h poprzedniej generacji i rozpędza się do 100 km/h w 7,7 sekundy. Lexus NX 350h spala też o 10% mniej paliwa w porównaniu do poprzedniej wersji.



Nowy NX przeszedł intensywny program testów na należącym do Lexusa torze badawczym Shimoyama, a w pracach nad autem brali udział profesjonalni kierowcy wyścigowi. Ich uwagi i wrażenia z jazdy były uwzględniane przy dostrajaniu samochodu. Cicha praca silnika, lepsze właściwości aerodynamiczne i obniżony środek ciężkości zapewniają doskonałe właściwości jezdne i dużo lepsze trzymanie się na drodze. Dzięki czemu prowadząc nowego Lexusa NX od razu poczujesz moc i elastyczność napędu hybrydowego. Nowy, niezawodny wolnossący silnik spalinowy, połączony z najnowszej generacji układem hybrydowym, zużywa jeszcze mniej paliwa i emituje mniej CO₂. Układ hybrydowy między innymi dzięki zaawansowanej rekuperacji energii przyczynia się do wolniejszego zużywania się klocków hamulcowych i innych elementów eksploatacyjnych. Poznaj ten innowacyjny model w rekomendowanych wersjach wyposażenia: **PRESTIGE** i **OMOTENASHI**.

PRESTIGE z pakietami DESIGN oraz TAZUNA:

- 20" felgi aluminiowe z oponami 235/50 R20 typu Runflat
- Ekran multimedialny 14" Lexus Link PRO
- Pakiet systemów bezpieczeństwa Lexus Safety Sense+ 3
- Fotele komfortowe ze skóry syntetycznej Tahara z elektryczną regulacją
- Wyświetlacz cyfrowy przed kierowcą 7"
- Dotykowe przyciski na kierownicy z możliwością personalizacji zintegrowane z kolorowym wyświetlaczem HUD 10"

OMOTENASHI z pakietami LUXURY oraz TEAMMATE:

- 20" felgi aluminiowe z oponami 235/50 R20 typu Runflat
- Ekran multimedialny 14" Lexus Link PRO
- Pakiet systemów bezpieczeństwa Lexus Safety Sense+ 3
- Fotele komfortowe ze skóry naturalnej z elektryczną regulacją oraz wsparciem odcinka lędźwiowego w 4 kierunkach
- Podgrzewane i wentylowane fotele przednie i tylne
- System audio premium Mark Levinson z 17 głośnikami
- System autonomicznego i zdalnego parkowania Lexus Teammate

NX 450h+

Nowy Lexus NX 450h+ z hybrydowym napędem plug-in to przełomowe rozwiązanie w kategorii samochodów zelektryfikowanych. Bateria o największej w klasie pojemności 18,1kWh i know-how Lexusa w dziedzinie wydajności akumulatorów zapewniają wiodący w segmencie zasięg w trybie elektrycznym - 63 km. Samochód o mocy 306 KM przyspiesza od 0 do 100 km/h w nieco ponad 6 sekund i umożliwia jazdę z prędkością do 135 km/h w trybie elektrycznym, a bateria posiada możliwość rekuperacji energii (np. z hamowania), co pozwala naładować ją nawet do 80%.



Elektryczny napęd hybrydowy plug-in Lexusa utrzymuje wysoką wydajność nawet wtedy, gdy bateria jest rozładowana. NX 450h+ domyślnie przechodzi w tryb wydajnego, samoladującego układu hybrydowego. W takich warunkach spodziewana wydajność NX-a jest zdecydowanie wyższa. I to bez kompromisów - nowy NX nadal ma pojemny bagażnik i zbiornik paliwa o pojemności 55 litrów. To tylko kilka zalet tego nowoczesnego samochodu - poznaj wszystkie korzyści w najlepszych wersjach wyposażenia: **PRESTIGE** i **F SPORT**.

PRESTIGE z pakietami DESIGN oraz TAZUNA:

- 20" felgi aluminiowe z oponami 235/50 R20 typu Runflat
- Ekran multimedialny 14" Lexus Link PRO
- Pakiet systemów bezpieczeństwa Lexus Safety Sense+ 3
- Fotele komfortowe ze skóry syntetycznej Tahara z elektryczną regulacją
- Wyświetlacz cyfrowy przed kierowcą 7"
- Dotykowe przyciski na kierownicy z możliwością personalizacji zintegrowane z kolorowym wyświetlaczem HUD 10"
- Kabel do ładowania o długości 7,5 m (Typ 2)
- Skórzane etui na kabel do ładowania z logo Lexus

F SPORT z pakietem FUJI:

- 20" felgi aluminiowe z oponami 235/50 R20 typu Runflat
- Ekran multimedialny 14" Lexus Link PRO
- Pakiet systemów bezpieczeństwa Lexus Safety Sense+ 3
- Fotele ze skóry naturalnej o sportowym profilu z elektryczną regulacją, podgrzewaniem i wentylacją z przodu i z tyłu
- Adaptacyjne zawieszenie AVS
- Pakiet stylizacyjny F SPORT (grill przedni z wrzecionowatym wypełnieniem, czarne obudowy lusterek, czarne relingi, emblematy wersji)
- Kabel do ładowania o długości 7,5 m (Typ 2)
- Skórzane etui na kabel do ładowania z logo Lexus

CENNIK STANDARDOWY

	NX 350h	NX 450h+
WERSJA FWD		
ELEGANCE	199 900	-
WERSJA E-FOUR		
ELEGANCE	209 900	-
BUSINESS	224 900	-
PRESTIGE	239 900	289 900
F SPORT	289 900	339 900
OMOTENASHI	289 900	339 900

Skontaktuj się z dilerem w celu otrzymania indywidualnej oferty.

**EKO
BONUS 7,3%**

Wybierz wersję z samoladującym napędem hybrydowym lub z hybrydowym typu plug-in i zyskaj **EKO BONUS 7,3%** od ceny regularnej. Szczegóły u Autoryzowanych Dilerów Lexusa



DANE TECHNICZNE

WYMIARY ZEWNĘTRZNE	NX 350h	NX 450h+
Długość (mm)	4 660	4 660
Szerokość ze złożonymi lusterkami (mm)	1865	1865
Wysokość (mm)	1640	1640
Rozstaw osi (mm)	2 690	2 690
Prześwit (mm)	188	188
POJEMNOŚCI I PRZESTRZEŃ BAGAŻOWA		
Pojemność bagażnika (l) (pojemność nad podłogą) zestaw naprawczy	500	500
Pojemność zbiornika paliwa (l)	55	55
SILNIK BENZYNOWY		
Pojemność (cm ³)	2 487	2 487
Liczba cylindrów / liczba zaworów	4 / 16	4 / 16
Układ cylindrów	R4	R4
Max. moc [KM (kW) / obr./min.]	192 (141) / 6 000	185 (136) / 5 700
Max. moment obrotowy (Nm / obr./min.)	221 / 4 000	227 / 3 200 - 3 700
NAPĘD HYBRYDOWY		
Pojemność baterii hybrydowej (kWh)	11	18,1
Zasięg w trybie EV (km)	–	63
Maksymalna prędkość w trybie EV (km/h)	125	135
Max. moc KM (kW)	242 (178)	306 (225)
OSIĄGI		
Max. prędkość (km/h)	200	200
Przyspieszenie 0 - 100 km/h (s)	7,7 (FWD: 8,7)	6,3
Maksymalna waga przyczepy holowanej (bez hamulców / z hamulcami)	750 / 1500	750 / 1500
HAMULCE		
Przód / Tył	tarczowe wentylowane / tarczowe	tarczowe wentylowane / tarczowe

Prezentowane dane techniczne są szacunkowe.



KOLORY LAKIERU



083 F WHITE



085 SONIC QUARTZ



1L1 SONIC GREY



1J7 SONIC TITANIUM



212 BLACK



223 GRAPHITE BLACK



3T2 MADDER RED



4Y1 BLAZING CARNELIAN



6X4 TERRAINE KHAKI



8X1 HEAT BLUE



8Y6 CELESTIAL BLUE

350h / 450h+

ELEGANCE BUSINESS PRESTIGE FSPORT OMOTENASHI

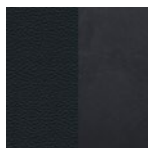
KOLORY LAKIERU

083 F WHITE METALIK	–	–	–	□	–
085 SONIC QUARTZ METALIK	□	□	□	–	□
1L1 SONIC GREY METALIK	□	□	□	□	□
1J7 SONIC TITANIUM METALIK	□	□	□	□	□
212 BLACK	■	■	■	■	■
223 GRAPHITE BLACK METALIK	□	□	□	□	□
3T2 MADDER RED	■	■	■	■	■
4Y1 BLAZING CARNELIAN METALIK	□	□	□	□	□
6X4 TERRAINE KHAKI METALIK	□	□	□	□	□
8X1 HEAT BLUE METALIK	–	–	–	□	–
8Y6 CELESTIAL BLUE METALIK	□	□	□	□	□

■ dostępny bez dopłaty / □ opcja niezależna / – opcja niedostępna

KOLORY WNĘTRZA

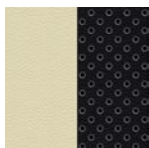
SIEDZENIA



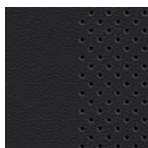
FA22
L-fineskin czarne



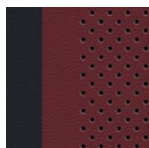
FA32
L-fineskin
Dark Rose



EA01/LA01/LA00
Czarne z wstawkami
Rich Cream



EA21/LA21/LA20
Czarne

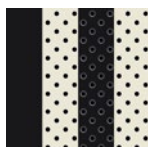


EA31/LA31/LA30
Dark Rose

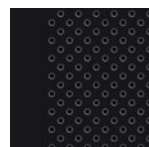


EA41/LA41/LA40
Hazel

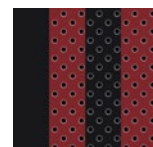
SIEDZENIA - F SPORT



LB03
Białe z czarnymi
wstawkami

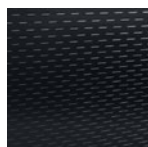


LB23
Czarne

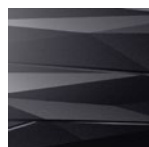


LB33
Flare Red z czarnymi
wstawkami

LISTWA DEKORACYJNA



Piano Black
(Elegance)



3D Cutting
(Business, Prestige)



Aluminium Spin
(F SPORT)



Open Pore
(Omotenashi)

350h / 450h+

	podszufitka	siedzenia	Listwa dekoracyjna	ELEGANCE	BUSINESS	PRESTIGE	F SPORT	OMOTENASHI
TAPICERKA MATERIAŁOWO-SKÓRZANA L-FINESKIN								
FA 22	jasna	Czarne	Piano Black	■	–	–	–	–
FA 32	czarna	Dark Rose	Piano Black	■	–	–	–	–
SKÓRA SYNTETYCZNA PERFOROWANA TAHARA								
EA 01	czarna	Czarne z wstawkami Rich Cream	3D Cutting	–	–	■	–	–
EA 21	szara	Czarne	3D Cutting	–	■	■	–	–
EA 31	czarna	Dark Rose	3D Cutting	–	■	■	–	–
EA 41	Hazel	Hazel	3D Cutting	–	–	■	–	–
SKÓRA NATURALNA PERFOROWANA F SPORT								
LB 03	czarna	Białe z czarnymi wstawkami	Aluminium Spin	–	–	–	■	–
LB 23	czarna	Czarne	Aluminium Spin	–	–	–	■	–
LB 33	czarna	Flare Red z czarnymi wstawkami	Aluminium Spin	–	–	–	■	–
SKÓRA NATURALNA								
LA 01	czarna	Czarne z wstawkami Rich Cream	3D Cutting	–	–	□	–	–
LA 21	szara	Czarne	3D Cutting	–	–	□	–	–
LA 31	czarna	Dark Rose	3D Cutting	–	–	□	–	–
LA 41	Hazel	Hazel	3D Cutting	–	–	□	–	–
LA 00	czarna	Czarne z wstawkami Rich Cream	Open Pore	–	–	–	–	■
LA 20	szara	Czarne	Open Pore	–	–	–	–	■
LA 30	czarna	Dark Rose	Open Pore	–	–	–	–	■
LA 40	Hazel	Hazel	Open Pore	–	–	–	–	■

■ dostępny bez dopłaty / □ opcja niezależna / – opcja niedostępna



ELEMENTY WYPOSAŻENIA

	350h / 450h+				
	ELEGANCE	BUSINESS	PRESTIGE	F SPORT	OMOTENASHI
NAPĘD					
Silnik 2.5l R4 pracujący w cyklu Atkinsona	■	■	■	■	■
Napęd na koła przednie FWD	■ ¹	–	–	–	–
Napęd 4x4 E-FOUR	■ ²	■	■	■	■
Automatyczna, bezstopniowa przekładnia E-CVT	■	■	■	■	■
ZAWIESZENIE					
Standardowe zawieszenie Comfort	■	■	■	–	■
Sportowe zawieszenie F SPORT	–	–	–	■	–
Sportowe tłumiki drgań nadwozia	–	–	–	■	–
Adaptacyjne zawieszenie o zmiennej sztywności (AVS)	–	–	–	■	–
KOMFORT					
Dwustrefowa automatyczna klimatyzacja ³	■	■	■ ³	■ ³	■ ³
Skórzana kierownica z panelem sterującym systemem audio, telefonem oraz wyświetlaczem	■	■	■	–	–
Skórzana kierownica z panelem sterującym systemem audio, telefonem, wyświetlaczem oraz dotykowymi przyciskami	–	–	□ Tazuna	–	■
Skórzana kierownica F SPORT z panelem sterującym systemem audio, telefonem, wyświetlaczem oraz dotykowymi przyciskami	–	–	–	■	–
Manetki do zmiany biegów na kierownicy	■	■	■	■	■
Podgrzewanie kierownicy	□ Free	□ Techno	□ Design	■	■
Skórzana dźwignia zmiany biegów	■	■	■	–	■
Sportowa skórzana dźwignia zmiany biegów F SPORT	–	–	–	■	–
Elektryczna regulacja wysokości i wysunięcia kierownicy	–	–	□ Design / ■	■	■
Inteligentny kluczyk: otwieranie i uruchamianie pojazdu bez użycia kluczyka	□ Comfort	■	■	■	■
Inteligentny kluczyk w formie płaskiej karty.	–	–	–	–	■
Elektryczna klamka: mechanizm otwierania i zamykania samochodu sterowany elektronicznie	■	■	■	■	■
Inteligentny asystent głosowy Lexus Concierge z Usługami Connected (na 4 lata)	■	■	■	■	■
Fotele F SPORT wykonane metodą pianki zintegrowanej	–	–	–	■	–
Manualna regulacja przednich siedzeń (6 kierunków)	■	■	–	–	–
Elektryczna regulacja przednich siedzeń (D+P: 8 kierunków)	–	□ Techno	■	■	■
Pamięć ustawień fotela kierowcy i lusterek zewnętrznych (3 ustawienia)	–	–	□ Premium	■	■
2-kierunkowe podparcie lędźwiowe fotela kierowcy	–	□ Techno	■	■	–
4-kierunkowe podparcie lędźwiowe fotela kierowcy	–	–	□ Premium	–	■
Podgrzewane fotele przednie	□ Comfort	■	■	■	■
Podgrzewane tylne boczne fotele	–	–	– / □ Premium	■	■
Wentylowane fotele przednie	–	–	□ Premium	■	■
Aktywny tempomat działający w pełnym zakresie prędkości, rozpoznający znaki (DRCC)	■	■	■	■	■
Uruchamianie silnika za pomocą przycisku	■	■	■	■	■
Wspomaganie kierownicy uzależnione od prędkości jazdy (EPS)	■	■	■	■	■
Szyby regulowane elektrycznie (przód + tył)	■	■	■	■	■
Inteligentne wycieraczki z czujnikiem deszczu	■	■	■	■	■
Czujniki parkowania z funkcją samoczynnego hamowania (ICS) - rozpoznające objekty i pieszych	□ Comfort	■	–	–	–
Czujniki parkowania z funkcją samoczynnego hamowania (ICS) - rozpoznające objekty, pieszych i pojazdy	–	–	■	■	■
Kamera cofania	■	■	■	■	■
Kamera cofania z panoramicznym widokiem 360 stopni dookoła samochodu	–	–	□ Design	□ Fuji	■
Elektrycznie otwierana i zamykana pokrywa bagażnika	□ Comfort	■	–	–	–
Elektrycznie otwierana i zamykana pokrywa bagażnika, sterowana ruchem nogi	–	–	■	■	■
Lusterka zewnętrzne elektrochromatyczne automatycznie składane, podgrzewane i ułatwiające cofanie	■	■	■	■	■
Lusterko wewnętrzne wsteczne elektrochromatyczne	■	■	■	■	■
Cyfrowe lusterko wewnętrzne	–	–	–	□ Fuji	■
Podłokietnik przedni	■	■	■	■	■
Autonomiczne i zdalne parkowanie za pomocą smartphone Lexus Teammate z funkcją pamięci miejsc postojowych	–	–	–	–	□ Teammate / □ Luxury
Selektor trybów jazdy: 3 tryby (Eco, Normal, Sport)	■	■	■	–	■

¹ Dotyczy modelu Lexus NX 350h Elegance FWD.² Nie dotyczy modelu Lexus NX 350h Elegance FWD.³ Dla modelu NX 450h+ Prestige, F Sport oraz Omotenashi, klimatyzacja posiada dodatkowy czujnik wilgotności.

ELEMENTY WYPOSAŻENIA

	350h / 450h+				
	ELEGANCE	BUSINESS	PRESTIGE	F SPORT	OMOTENASHI
Selektor trybów jazdy: 4 tryby (Eco, Normal, Sport S, Sport S+)	–	–	–	■	–
Pedał przyspieszenia z funkcją kick-down	■	■	■	■	■
Oświetlenie ambient 1-kolorowe	–	■	■	–	–
Oświetlenie ambient 64-kolorowe	–	–	<input type="checkbox"/> Premium	■	■
Tryb samochodu elektrycznego EV	■	■	■	■	■
Filtr przeciwpyłkowy	■	■	■	■	■
MULTIMEDIA					
Lexus LINK CONNECT: radio AM/FM, 10 głośników, wyświetlacz dotykowy 9,8"	■	■	■	–	–
Bezprzewodowy Apple CarPlay i przewodowy Android Auto	■	■	■	■	■
Nawigacja chmurowa (z usługami Connected przez 4 lata)	■	■	■	■	■
Lexus LINK PRO: radio AM/FM z DAB, 10 głośników, wyświetlacz dotykowy 14"	–	–	<input type="checkbox"/> Design	■	■
System audio klasy premium Mark Levinson®: radio AM/FM z DAB, 17 głośników	–	–	–	<input type="checkbox"/> Fuji / –	<input type="checkbox"/> Luxury / –
Tuner DAB	■	■	■	■	■
Obsługa Bluetooth	■	■	■	■	■
Usługi łączności Connected (z transmisją danych przez pierwsze 4 lata) pozwalające na otwieranie i zamykanie auta oraz sterowanie klimatyzacją	■	■	■	■	■
Bezprzewodowa ładowarka indukcyjna do smartfonów	<input type="checkbox"/> Free	<input type="checkbox"/> Techno	<input type="checkbox"/> Design	■	■
Port USB-A z przodu pojazdu	■	■	■	■	■
3 porty USB-C (1 z przodu, w z tyłu pojazdu)	■	■	■	■	■
WYPOSAŻENIE ZEWNĘTRZNE					
Obręcze kół ze stopów lekkich 18", 235/60 R18 (10-ramienne)	■	■	■	–	–
Obręcze kół ze stopów lekkich 20", 235/50 R20 (5 podwójnych ramion) z oponami typu Run Flat	–	–	<input type="checkbox"/> Design	–	–
Obręcze kół ze stopów lekkich 20" F SPORT w kolorze grafitowym, 235/50 R20 (10-ramienne) z oponami typu Run Flat	–	–	–	■	–
Obręcze kół ze stopów lekkich 20" przeszlifowane, 235/50 R20 (10-ramienne) z oponami typu Run Flat	–	–	–	–	■
Zewnętrzny pakiet stylizacyjny F SPORT (przedni spoiler, czarne obudowy lusterek, wrzecionowate wypełnienie grilla i wlotów powietrza z przodu auta, emblematy wersji)	–	–	–	■	–
Zintegrowane relingi dachowe w kolorze satynowym	■	■	■	–	■
Zintegrowane relingi dachowe w kolorze Piano Black	–	–	–	■	–
Powłoka lakieru chroniąca przed drobnymi zarysowaniami	■	■	■	■	■
Szyby z filtrem UV	■	■	■	■	■
Przyciemniane szyby tylnej części nadwozia	–	<input type="checkbox"/> Techno	■	■	■
Zestaw naprawczy kół ⁴	■	■	■	–	–
Reflektory przednie LED (światła mijania, dzienne i drogowe: LED)	■	■	■	–	–
Reflektory przednie Quad LED z adaptacyjnymi światłami drogowymi	–	–	<input type="checkbox"/> Design	■	■
Kierunkowskazy halogenowe z przodu	■	■	■	–	–
Kierunkowskazy LED z tyłu	■	■	■	–	–
Kierunkowskazy LED z przodu i z tyłu	–	–	<input type="checkbox"/> Design	■	■
Tyłne światła LED	■	■	■	■	■
Listwa świetlna LED	■	■	■	■	■
System automatycznych świateł drogowych (AHB)	■	■	■	■	■
Dynamiczne adaptacyjne światła drogowe (AHS)	–	–	<input type="checkbox"/> Design	■	■
Spryskiwacze reflektorów	–	–	<input type="checkbox"/> Design	■	■
Czujnik zmierzchu	■	■	■	■	■
Lampy doświetlające zakręty	–	–	<input type="checkbox"/> Design	■	■
Lampy przeciwmgielne przednie LED	■	■	■	■	■
WYPOSAŻENIE WEWNĘTRZNE					
Tapicerka z tkaniny L-fineskin łączona z elementami ze skóry Tahara	■	–	–	–	–
Tapicerka ze skóry syntetycznej perforowanej Tahara	–	■	■	–	–
Tapicerka z naturalnej skóry, perforowana	–	–	<input type="checkbox"/> Premium	–	■
Tapicerka z naturalnej skóry F SPORT, perforowana	–	–	–	■	–
Wykończenia wnętrza ze wstawkami Piano Black	■	–	–	–	–
Wykończenia wnętrza ze wstawkami 3D Cutting	–	■	■	–	–

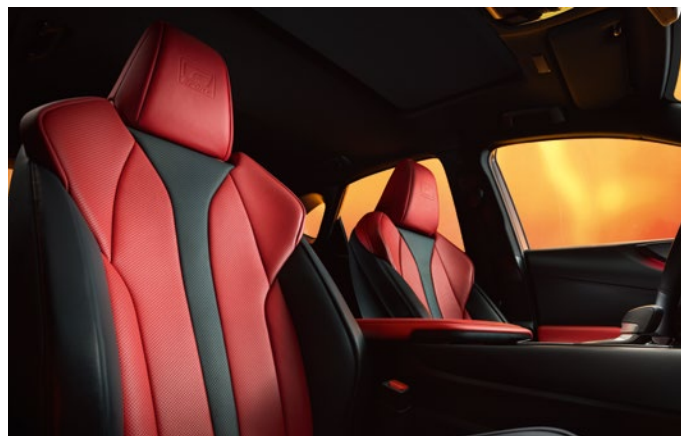
⁴ Niedostępny przy wyborze 20" felg aluminiowych z oponami typu RunFlat.

ELEMENTY WYPOSAŻENIA

	350h / 450h+				
	ELEGANCE BUSINESS	PRESTIGE	F SPORT	OMOTENASHI	
Pakiet stylizacyjny F SPORT (czarna podsufitka, aluminiowe nakładki pedałów, wstawki Aluminium Spin, emblematy wersji, dedykowane nakładki progowe)	–	–	–	■	–
Wykończenie wnętrza ze wstawkami drewnianymi Open Pore	–	–	–	–	■
Dywaniki (4 szt.) w kolorze wykładziny podłogowej	■	■	■	■	■
Nakładki progowe	■	■	■	–	■
Nakładki progowe z aluminium z emblematem F SPORT	–	–	–	■	–
Kanapa tylna składana (dzielona w stosunku 60:40)	■	■	■	■	■
2 miejsca na kubek w konsoli środkowej	■	■	■	■	■
Podłokietnik w oparciach tylnej kanapy z dwoma uchwytnymi na kubek	■	■	■	■	■
6 zaczepów w podłodze przestrzeni bagażowej	■	■	■	■	■
Wyświetlacz cyfrowy kierowcy 7"	■	■	■	–	–
Wyświetlacz cyfrowy kierowcy 7" w wysokiej rozdzielczości	–	–	□ Tazuna	■	■
Dwuczęściowy otwierany szklany dach panoramiczny	–	–	□ / –	□ / –	□ / –
Szyberdach sterowany elektrycznie	□	□	□	□	□
BEZPIECZEŃSTWO CZYNNE					
Elektryczny hamulec postojowy (EPB)	■	■	■	■	■
Systemy kontroli trakcji (TRC)	■	■	■	■	■
System rozdzielający siłę hamowania (EBD)	■	■	■	■	■
System wspomagania hamowania awaryjnego (BA)	■	■	■	■	■
System stabilizacji toru jazdy (VSC)	■	■	■	■	■
System ostrzegania o niskim ciśnieniu w oponach (TPMS)	■	■	■	■	■
System wspomagania wjazdu pod górę (HAC)	■	■	■	■	■
System monitorowania "martwego pola" (BSM)	–	–	■	■	■
System zapobiegający otwarciu drzwi w sytuacji zagrożenia kolizją - Safe Exit Assist (SEA)	–	–	■	■	■
System ostrzegania o ruchu poprzecznym z tyłu pojazdu (RCTA)	–	–	■	■	■
Asystent utrzymywania pasa ruchu (LKA) z korektą toru jazdy	■	■	■	■	■
Asystent wyprzedzania na drogach szybkiego ruchu (LCA)	–	–	–	□ Fuji	□ Luxury
System ostrzegający o zmęczeniu kierowcy (SWAY)	■	■	■	■	■
System ochrony przedzderzeniowej (PCS) z wykrywaniem pieszych, rowerzystów i motocyklistów	■	■	■	■	■
Rozpoznawanie znaków drogowych (RSA)	■	■	■	■	■
System ostrzegania o ruchu poprzecznym z przodu pojazdu (FCTA)	–	–	–	□ Fuji	□ Luxury
Tyłne lampy z sygnalizacją gwałtownego hamowania (FHL)	■	■	■	■	■
Kolorowy 10" projektor wyświetlający dane na przedniej szybie samochodu (HUD)	–	–	□ Tazuna	■	■
BEZPIECZEŃSTWO BIERNE					
Dwustopniowe poduszki powietrzne kierowcy i pasażera (przednie)	■	■	■	■	■
System AVAC (dźwięk podczas jazdy w trybie EV poniżej 20km/h)	■	■	■	■	■
Poduszki powietrzne boczne w oparciach foteli przednich (TAP)	■	■	■	■	■
Boczne kurtyny powietrzne	■	■	■	■	■
Poduszki powietrzne chroniące kolana kierowcy i pasażera	■	■	■	■	■
Konstrukcja przednich siedzeń zmniejszająca urazy szyi i głowy w przypadku kolizji (WIL)	■	■	■	■	■
Zaczepek do mocowania fotelika dziecięcego w systemie ISO FIX na tylnych siedzeniach	■	■	■	■	■
ZABEZPIECZENIA					
Centralny zamek z podwójną blokadą	■	■	■	■	■

■ wyposażenie standardowe / □ opcja niezależna / – opcja niedostępna / □NAZWA wyposażenie dostępne w pakiecie.

■ / □ / – / □NAZWA dotyczy wersji NX 450h+.



CENY OPCJI I PAKIETÓW

	350h / 450h+					
	FWD	E-FOUR				
	ELEGANCE	ELEGANCE	BUSINESS	PRESTIGE	F SPORT	OMOTENASHI
Szyberdach sterowany elektrycznie				6 000		
Otwierany dwuczęściowy dach panoramiczny	–	–	–	8 000 / –	8 000 / –	8 000 / –
Alarm Vodafone z lokalizacją GPS oraz możliwością sterowania za pomocą smartfona (darmowy abonament półroczny)				3 300		
				OFERTA PROMOCYJNA: 299		
Dopłata do lakieru metalik / perła / Biały F				5 000		
PAKIET COMFORT						
– System inteligentny kluczyk: otwieranie i uruchamianie pojazdu bez użycia klucza z klamkami zewnętrznymi podświetlanymi LED						
– Podgrzewane fotele przednie						
– Czujniki parkowania z funkcją samoczynnego hamowania (ICS) – rozpoznające objekty i pieszych						
– Elektrycznie otwierana i zamykana pokrywa bagażnika						
	12 000	12 000 / –	–	■ / –	■ / –	■ / –
PAKIET FREE¹						
– Podgrzewanie kierownicy						
– Bezprzewodowa ładowarka indukcyjna do smartfonów						
	2 000	2 000 / –	–	–	■ / –	■ / –
TECHNO						
– Podgrzewanie kierownicy						
– Elektryczna regulacja przednich siedzeń (D+P: 8 kierunków)						
– 2-kierunkowe podparcie lędźwiowe fotela kierowcy						
– Bezprzewodowa ładowarka indukcyjna do smartfonów						
– Przyciemniane szyby tylnej części nadwozia						
	–	–	10 000 / –	–	–	–
DESIGN						
– Podgrzewanie kierownicy						
– Elektryczna regulacja wysokości i wysunięcia kierownicy						
– Kamera cofania z panoramicznym widokiem 360 stopni dookoła samochodu						
– Lexus LINK PRO: radio AM/FM z DAB, 10 głośników, wyświetlacz dotykowy 14"						
– Bezprzewodowa ładowarka indukcyjna do smartfonów						
– Obręczę kół ze stopów lekkich 20", 235/50 R20 (5 podwójnych ramion) z oponami typu Run Flat						
– Reflektory przednie Quad LED						
– Kierunkowskazy LED z przodu						
– Dynamiczne adaptacyjne światła drogowe (AHS)						
– Spryskiwacze reflektorów						
– Lampy doświetlające zakręty						
	–	–	–	25 000	–	–
PAKIET TAZUNA²						
– Skórzana kierownica z panelem sterującym systemem audio, telefonem, wyświetlaczem oraz dotykowymi przyciskami						
– Wyświetlacz cyfrowy kierowcy 7" w wysokiej rozdzielczości						
– Kolorowy 10" projektor wyświetlający dane na przedniej szybie samochodu (HUD)						
	–	–	–	6 000	■	■
PAKIET PREMIUM³						
– Tapicerka z naturalnej skóry, perforowana						
– Pamięć ustawień fotela kierowcy i lusterek zewnętrznych (3 ustawienia)						
– 4-kierunkowe podparcie lędźwiowe fotela kierowcy						
– Oświetlenie ambient 64-kolorowe						
– Wentylowane fotele przednie						
– Podgrzewane tylne fotele ⁴						
	–	–	–	14 000 / 15 000	■	■
PAKIET FUJI						
– Kamera cofania z panoramicznym widokiem 360 stopni dookoła samochodu						
– Cyfrowe lustro wewnętrzne						
– Asystent wyprzedzania na drogach szybkiego ruchu (LCA)						
– System ostrzegania o ruchu poprzecznym z przodu pojazdu (FCTA)						
– System audio klasy premium Mark Levinson®: radio AM/FM z DAB, odtwarzacz CD/ DVD, 17 głośników ⁵						
	–	–	–	–	15 000 / 10 000	–
PAKIET LUXURY 350h						
– System audio klasy premium Mark Levinson®: radio AM/FM z DAB, odtwarzacz CD/DVD, 17 głośników						
– Asystent wyprzedzania na drogach szybkiego ruchu (LCA)						
– System ostrzegania o ruchu poprzecznym z przodu pojazdu (FCTA)						
	–	–	–	–	–	10 000
PAKIET LUXURY 450h+						
– Asystent wyprzedzania na drogach szybkiego ruchu (LCA)						
– System ostrzegania o ruchu poprzecznym z przodu pojazdu (FCTA)						
– Autonomiczne i zdalne parkowanie za pomocą smartphone (Pakiet Lexus Teammate)						
	–	–	–	–	–	8 000
PAKIET LEXUS TEAMMATE⁶						
– Autonomiczne i zdalne parkowanie za pomocą smartphone Lexus Teammate z funkcją pamięci miejsc postojowych						
	–	–	–	–	–	5 000 / –

■ wyposażenie standardowe | □ opcja niezależna | – opcja niedostępna

¹Pakiet Lexus Free wymaga pakietu Comfort.

²Pakiet Tazuna wymaga pakietu Design.

³Pakiet Premium wymaga pakietu Design i Tazuna.

⁴Dotyczy modelu Lexus NX450h+.

⁵Nie dotyczy modelu Lexus NX450h+.

⁶Pakiet Lexus Teammate wymaga pakietu Luxury.

AKCESORIA



UCHWYT ROWEROWY, PRAWO I LEWOSTRONNY (na bagażnik dachowy)
PW30800008
780 PLN BRUTTO



BOX BAGAŻOWY
PW30800000
1 500 PLN BRUTTO



KOMPLETNE KOŁA ZIMOWE LEXUS 18"
B KOŁO-NX18-NG
10 900 PLN BRUTTO



KOMPLETNE KOŁA ZIMOWE LEXUS 20"
B KOŁO-NX20
13 900 PLN BRUTTO



GUMOWA WYKŁADZINA BAGAŻNIKA
PW24178002
641 PLN BRUTTO



CHROMOWANA LISTWA POKRYWY BAGAŻNIKA
PW4057801001
1 072 PLN BRUTTO

GRUPA	AKCESORIUM	NR KATALOGOWY	CENA DETALICZNA BRUTTO PLN WRAZ Z MONTAŻEM
BAGAŻ	Pozioma siatka bagażnika / Pionowa siatka bagażnika	PZ434X3340ZA / PZ434X3341ZA	319 / 295
	Belki dachowe	PW30178001	1450
	Uchwyt rowerowy, prawo i lewostronny (na bagażnik dachowy)	PW30800008	780
	Hak holowniczy z wiązką elektryczną (zestaw)	PW5D078000+PW96078002 +8910A78010	6 398
	Box bagażowy	PW30800000	1500
	Uchwyt na narty snowboard (4 pary nart) / (6 par nart)	PZ4030063000 / PZ4030063600	459 / 523
	Torba na belki dachowe	PW30600000	156
BEZPIECZEŃSTWO	Kompletne koła zimowe Lexus z czujnikami ciśnienia 18"	B KOŁO-NX18-NG	10 900
	Kompletne koła zimowe Lexus z czujnikami ciśnienia 20"	B KOŁO-NX20	13 900
	Przegroda bagażnika (dla psa)	PW25578000	1855
	Poprzeczna przegroda bagażnika (dla psa)	PW25578001	1449
KOMFORT / OCHRONA	Dywaniki gumowe	PW21078004	481
	Dywaniki tekstylne	PW21078000	642
	Dywaniki tekstylne ze skórą	Zapytaj dealera	963
	Tekstylna wykładzina bagażnika	PT2067822550	529
	Tekstylna wykładzina bagażnika F Sport	PT2067822610	529
	Gumowa wykładzina bagażnika	PW24178002	641
	Nakrętki zabezpieczające do kół	PW45600025	260
	Folia ochronna tylnego zderzaka	PW17878000	365
	Chłapacze	PT29A78220	717
	Folia ochronna klamek drzwi	PZ4380018200	234
	Popielniczka	7413048060	275
Owiewka maski przedniej	PK17578N0E	827	
STYLIZACJA	Owiewki	PW16278000	1061
	Stopnie boczne	PW38878000	4 846
	Boczne listwy chromowane	PW1567801001	1492
	Dyfuzor zderzaka tylnego	PW15878000BF	1754
	Chromowana listwa pokrywy bagażnika	PW4057801001	1072
	Spoiler przedniego zderzaka	PW15478000BF	1639
	Obrożce kół ze stopów lekkich 20", srebrne	PW45778002MJ	2 098
	Obrożce kół ze stopów lekkich 18", srebrne	PW45778001MB	1 929
	Podświetlane nakładki progowe	Zapytaj dealera	2 497
ŁADOWANIE (tylko dla wersji NX 450h+)	Torba na kabel do ładowania	PW24100003	249
	Kabel do ładowania 32A, Typ 2 (podłączenie do wallboxa) - 5m	PZ42D00B04	1228
	Kabel do ładowania 32A, Typ 2 (podłączenie do wallboxa) - 7,5m*	PZ42D00B05	1314
	Kabel do ładowania 32A, Typ 2 (podłączenie do wallboxa) - 10m	PZ42D00B06	1314
	Kabel do ładowania 10A, Typ 2 (podłączenie do gniazdka 230 V) - 7,5m*	G906042010	1639
Wallbox (różne rodzaje)	Zapytaj dealera	Cena od 3 966	

* Kabel jest dostępny w standardzie.

Ceny zawierają koszt montażu. W przypadku elementów lakierowanych należy doliczyć koszt lakierowania. Toyota Motor Poland Company Limited sp. z o.o. zastrzega sobie prawo wprowadzenia bez uprzedzenia zmian danych zawartych w niniejszej ofercie, w tym parametrów technicznych oraz cen. Zawarte w tej ulotce informacje nie stanowią zapewnienia w rozumieniu art. 556¹ §1 ust. 2 oraz art. 556¹ §2 ustawy z dnia 23 kwietnia 1964 r. Kodeksu cywilnego. Szczegóły u Autoryzowanych Dilerów Lexusa.



Autoryzowany Diler Lexusa:

Informacje o działaniach dotyczących odzysku i recyklingu samochodów wycofanych z eksploatacji: www.lexus-polska.pl. Zdjęcia i materiały wygenerowane komputerowo znajdujące się w dokumencie zamieszczone zostały wyłącznie w celach poglądowych i mogą się różnić od rzeczywistych. Prezentowane dane techniczne są szacunkowe. Przedstawione informacje są oparte na danych aktualnych w chwili publikacji i mogą podlegać zmianom. W szczególności ceny są zróżnicowane w zależności od terminów dostaw. Wszelkie informacje podane w specyfikacji, w szczególności zaprezentowane fotografie, wykresy, specyfikacje, opisy, rysunki lub parametry techniczne nie stanowią oferty w rozumieniu Kodeksu cywilnego. Zawarte w tym cenniku informacje nie stanowią zapewnienia w rozumieniu art. 556¹ §1 pkt. 2 oraz art. 556¹ §2 ustawy z dnia 23 kwietnia 1964 r. Kodeks cywilny. Wiążące ustalenie ceny, wyposażenia i specyfikacji pojazdu następuje w umowie jego sprzedaży, a określenie parametrów technicznych zawiera świadectwo

homologacji typu pojazdu. Podane w specyfikacji informacje na temat gwarancji pojazdu nie stanowią udzielenia kupującemu gwarancji. Gwarancja zostanie udzielona przy sprzedaży pojazdu, a jej warunki zostaną określone w dokumencie gwarancyjnym. Podane ceny w zł brutto. Podane kwoty nie dotyczą prezentowanych wersji wyposażenia, rodzaju napędu i nie zawierają ceny lakieru metalizowanego. Podane ceny dotyczą modeli z roku produkcji 2021. Szczegóły u Autoryzowanych Dilerów Lexusa. Niniejszy materiał nie stanowi oferty w rozumieniu kodeksu cywilnego.