



BMW M240i xDrive Coupe

MODELE M

289 200 ZŁ



https://configure.bmw.pl/pl_PL/configid/xzq5e8r5

Link do Twojej konfiguracji BMW M240i xDrive Coupe będzie przechowywany przez 30 dni. W tym czasie możesz ją modyfikować lub umówić się na jazdę próbną.

Dane techniczne

PARAMETRY SILNIKA

MOC SILNIKA

275 kW (374 KM) / 5500-6500/min

RODZAJ PALIWA

Benzyna

STOPIEŃ SPRĘŻANIA

10,2

POJEMNOŚĆ SKOKOWA2998 cm³**MOMENT OBROTOWY**

500 Nm (1900-5000/min)

SKOK / ŚREDNICA TŁOKA

94,6 mm / 82 mm

SKRZYŃIA BIEGÓW

Sportowa automatyczna skrzynia biegów z łopatkami

CYLINDRY / ZAWORY

6 / 4

ZUŻYCIE

ZUŻYCIE (CYKL MIESZANY)

8,7 l / 100 km

EMISJA CO₂ (CYKL MIESZANY)

198 g/km

OSIĄGI I MASA

PRĘDKOŚĆ MAKSYMALNA

250 km/h

MASA WŁASNA EU (Z UWZGLĘDNIENIEM 75KG KIEROWCY)

1765 kg

DOPUSZCZALNE OBCIĄŻENIE OSI PRZÓD / TYŁ

1090 kg / 1160 kg

PRZYSPIESZENIE (0-100 KM/H)

4,3 s

DOPUSZCZALNA MASA CAŁKOWITA

2165 kg

DOPUSZCZALNA MASA CAŁKOWITA Z PRZYCZEPĄ BEZ HAMULCA

750 kg

POJEMNOŚĆ ZBIORNIKA PALIWA

52 litrów

ŁADOWNOŚĆ

475 kg

WYMIARY

DŁUGOŚĆ / SZEROKOŚĆ / WYSOKOŚĆ

4548 mm / 1838 mm / 1404 mm

SZEROKOŚĆ Z UWZGLĘDNIENIEM LUSTEREK

2068 mm (1040 mm / 1028 mm)

LICZBA MIEJSC

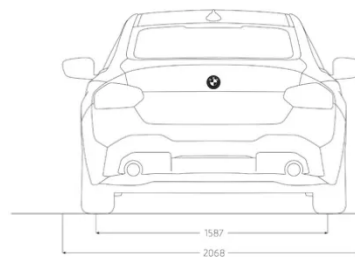
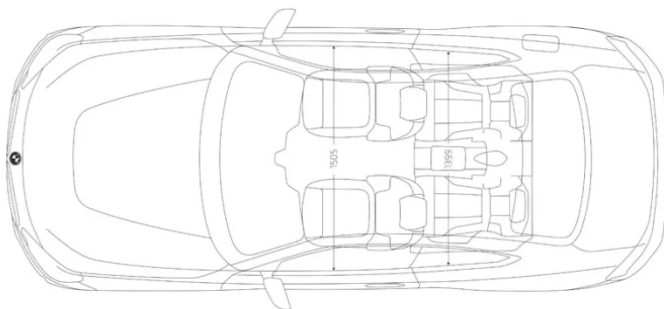
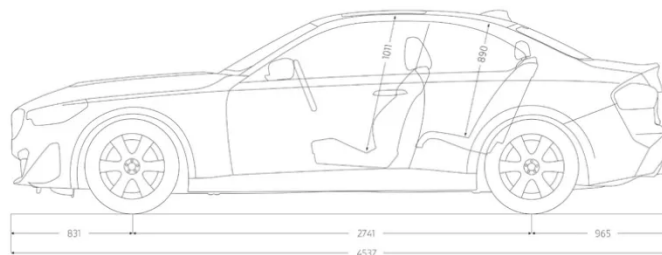
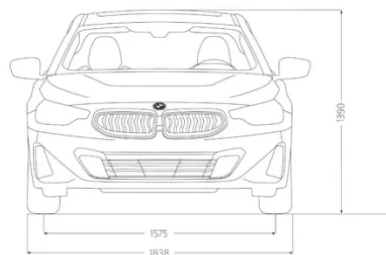
4

ROZSTAW OSI (ŚREDNICA ZAWRACANIA)

2741 mm (11,6 m)

POJEMNOŚĆ BAGAŻNIKA

390 litrów - 390 litrów



Zewnqtrz



Thundernight *(POC56)*

3600 zł

lub 43 zł



19" aluminiowe obręcze M Double-spoke 893 Bicolor z ogumieniem Performance *(S01W0)*

6200 zł

lub 74 zł

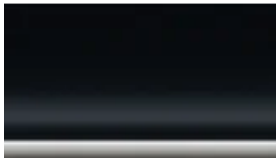
Wewnątrz



Alcantara Black / Sensatec materiałowo-skórzana z kontrastowym obszyciem *(FKGNL)*

0 zł

lub 0 zł



Listwy ozdobne czarne na wysoki połysk *(S04AT)*

0 zł

lub 0 zł

Pakiety & Opcje



Pakiet M Technology *(S033T)*

1400 zł

lub 17 zł



Pakiet Business Class *(S0ZBC)*

6700 zł

lub 80 zł



Pakiet ConnectedDrive Plus *(S0ZD7)*

6600 zł

lub 79 zł



Pakiet First Class *(S0ZFC)*

3600 zł

lub 43 zł



Śruby zabezpieczające (S02PA)

0 zł

lub 0 zł



System monitorowania ciśnienia opon (S02VB)

0 zł

lub 0 zł



Zestaw naprawczy do opon (S02VC)

0 zł

lub 0 zł



Trójkąt ostrzegawczy / apteczka / gaśnica (S0428)

0 zł

lub 0 zł



Funkcja dezaktywacji poduszki powietrznej (S05DA)

0 zł

lub 0 zł



Składane zagłówki tylne (S05DC)

0 zł

lub 0 zł



Połączenie alarmowe (S06AF)

0 zł

lub 0 zł



Emblematy 50 lat BMW M (S03MQ)

0 zł

lub 0 zł



Pakiet aerodynamiczny M (S0715)

0 zł
lub 0 zł

Spojler tylny M (S0754)

0 zł
lub 0 zł

Obramowania M Shadowline czarne na wysoki połysk (S0760)

0 zł
lub 0 zł

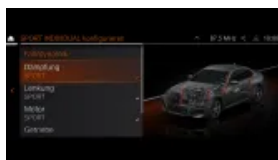
M Shadowline o rozszerzonym zakresie (S07M9)

1100 zł
lub 13 zł

Podsufitka M Anthracite (S0775)

0 zł
lub 0 zł

Sportowy dyferencjał M (S02T4)

0 zł
lub 0 zł

Zawieszenie adaptacyjne M (S02VF)

2300 zł
lub 27 zł



Zmienny, sportowy układ kierowniczy (S02VL)

0 zł

lub 0 zł



Sportowy układ hamulcowy M czerwony (S03M2)

0 zł

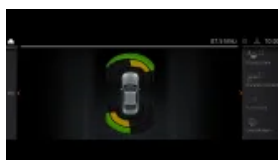
lub 0 zł



Regulator prędkości z funkcją hamowania (S0544)

0 zł

lub 0 zł



Asystent parkowania z kamerą cofania (S05DM)

0 zł

lub 0 zł



Reflektory M Shadowline (S03MF)

1100 zł

lub 13 zł



Pakiet dodatkowych funkcji lusterek (S0430)

0 zł

lub 0 zł



Lusterko wsteczne przyciemniane automatycznie (S0431)

0 zł

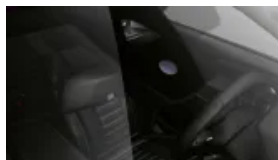
lub 0 zł



Adaptacyjne reflektory LED (S0552)

2700 zł

lub 32 zł



Asystent świateł drogowych (S05AC)

0 zł

lub 0 zł



Elektryczna regulacja foteli przednich z pamięcią ustawień fotela kierowcy (S0459)

0 zł

lub 0 zł



Podparcie lędzwiowe przód (S0488)

0 zł

lub 0 zł



Elektryczna regulacja szerokości oparcia (S0490)

0 zł

lub 0 zł



Ogrzewanie foteli przednich (S0494)

0 zł

lub 0 zł



Kierownica sportowa M, skórzana (S0710)

0 zł

lub 0 zł



System alarmowy (S0302)

0 zł

lub 0 zł



Dostęp komfortowy (S0322)

0 zł

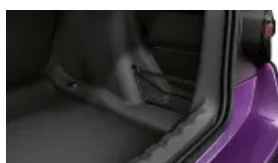
lub 0 zł



Szkłany dach, elektryczny (S0403)

4000 zł

lub 48 zł



Pakiet dodatkowych schowków (S0493)

0 zł

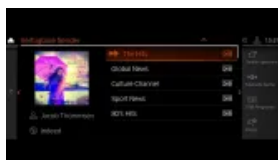
lub 0 zł



Oświetlenie ambientowe (S04UR)

0 zł

lub 0 zł



Radio cyfrowe DAB+ (S0654)

0 zł

lub 0 zł



BMW Live Cockpit Professional z systemem nawigacyjnym (S06U3)

0 zł

lub 0 zł



Klimatyzacja automatyczna (S0534)

0 zł

lub 0 zł



Zestaw głośnikowy HiFi (S0676)

0 zł

lub 0 zł



Pakiet Connected Professional (S06C3)

0 zł

lub 0 zł

Podsumowanie cen

Model bazowy

249 900 zł

Wybrane wyposażenie dodatkowe

39 300 zł

VAT 23%

54 078 zł

Łączna cena brutto

289 200 zł

Finansowanie

Produkt finansowy

BMW Comfort Lease Promocyjny

Teraz również klienci indywidualni mogą korzystać z zalet leasingu dostępnych dotąd jedynie dla przedsiębiorców. Oferta łączy w sobie niższe miesięczne raty leasingowe w porównaniu do tradycyjnego leasingu lub kredytu, komfortowe i swobodne zakończenie umowy z możliwością przejęcia przez Klienta samochodu na własność, wyboru nowego lub zwrotu. Zapewniamy pełną obsługę w salonie i szybki odbiór samochodu oraz łatwe procedury przyznania finansowania.

Unikatowa konstrukcja BMW Comfort Lease sprawia, że nowe BMW jest teraz także w Twoim zasięgu.

2804 zł miesięcznie netto

3449 zł miesięcznie brutto

Cena z wyposażeniem dodatkowym

289 200 zł

Opłata wstępna

25 %

Opłata wstępna

72 300 zł

Okres leasingu

36 mies.

Deklarowany średnioroczny przebieg

20 000 km

PARAMETRY FINANSOWANIA

Parametry finansowania możesz dobrać wedle indywidualnych preferencji. Opłata wstępna od 0% do 35%, okres finansowania 24-60 miesięcy, wartość końcowa uzależniona od długości okresu finansowania oraz deklarowanego, średniorocznego przebiegu w kilometrach. Przykładowa kalkulacja została przygotowana w oparciu o zmienną stawkę WIBOR 1M dla PLN i w przypadku jej zmiany wysokość miesięcznych rat leasingowych może się różnić.

NOTA PRAWNA

Prezentowane powyżej kwoty zawierają podatek VAT. Zawarcie umowy uzależnione jest od pozytywnego wyniku weryfikacji prawno-finansowej Klienta oraz zawarcia ubezpieczenia OC/AC. Niniejsza symulacja nie stanowi oferty w rozumieniu art. 66 Kodeksu cywilnego. BMW Comfort Lease jest oferowany przez BMW Financial Services Polska Sp. z o.o. Szczegóły oferty u Dealerów BMW.

[1] Wskazane dane dotyczące zużycia paliwa oraz emisji CO₂ zostały ustalone na podstawie nowej procedury WLTP określonej w Rozporządzeniu (UE) 2017/1151 z dnia 1 czerwca 2017 r. uzupełniające rozporządzenie (WE) nr 715/2007 Parlamentu Europejskiego i Rady w sprawie homologacji typu pojazdów silnikowych w odniesieniu do emisji zanieczyszczeń pochodzących z lekkich pojazdów pasażerskich i użytkowych oraz w sprawie dostępu do informacji dotyczących naprawy i utrzymania pojazdów w brzmieniu obowiązującym w chwili udzielenia homologacji.

Modyfikacje konfiguracji mogą prowadzić do zmiany wartości emisji i spalania.

Firma BMW AG dołożyła wszelkich starań, aby zagwarantować dokładność informacji podanych w niniejszej witrynie, ale nie przejmuje odpowiedzialności za ewentualne błędy lub przeoczenia.

[2] Oferty stron trzecich są fakturowane bezpośrednio przez strony trzecie.
Ceny są niewiążącymi zaleceniami producenta, zawierają podatek VAT i nie obejmują kosztów montażu.

Wybrane koła zimowe zostaną dodane do Twojej konfiguracji. Podana cena za koła zimowe nie jest wiążąca oraz zawiera podatek VAT. Podana cena za koła zimowe nie obejmuje montażu ani kosztów materiałów niezbędnych do montażu. Wybrane akcesoria nie są objęte finansowaniem i nie są ujęte w racie. W celu otrzymania indywidualnej oferty handlowej prosimy o kontakt z dealerem.

Technologia mild hybrid pozwala odzyskiwać energię kinetyczną podczas hamowania i wspomaga silnik spalinowy przy przyspieszaniu. Ogranicza to zużycie paliwa i emisję spalin, jednocześnie zapewniając wzrost dynamiki. W technologii mild hybrid także funkcja Auto Start/Stop działa znacznie szybciej i wygodniej.